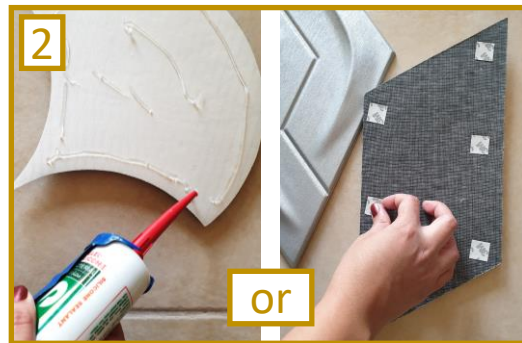
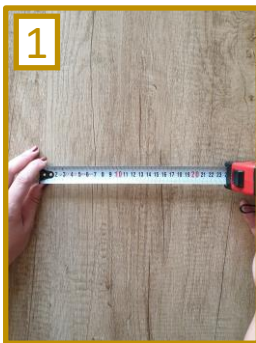




Congratulation to your purchase of the premium wall decoration from JeeDaar. These panels are made from high quality Polyurethane (PU) with leather look and soft foam filling.

Installation:



[EN] The installation is easy and quick. You will need silicon sealant or double-sided tape, plus possibly glue, a measuring tool and around 45 minutes time. The panels are for interior decoration only. Not to be installed outside.

Make sure the surface of the wall is clean and flat.
Measure and ensure where to fix the panels before installation.

Method A - To install with the help of silicone sealant: Squeeze silicone on the back of the panel. Place the prepared panel on the allocated area in the wall. Press 15 seconds and wait for the silicone to dry. If you want, you can additionally drop some hot melt glue on the back of the panels. One cartridge of silicon is enough for around 15 panels.

Method B - To install with the help of a double-sided adhesive tape: Peel the double-sided adhesive tape on one side and stick it to the panels. Peel the other side of the double-sided adhesive tape and place the prepared panel on the allocated area in the wall. Ensure to use a good quality adhesive tape which can easily stick on the sub-surface as well as the panel and can carry the weight of the panel. If you want, you can additionally drop some hot melt glue on the back of the panels. Recommended surfaces for double-sided tapes are ceramic tile wall, glass wall, acrylic panel, painted wall, stainless panel or laminate.

Attention: The usage of silicone sealant or adhesive tape might damage the surface of the wall.
The proper installation of the panels is purely in the responsibility of the customer.
Maintenance of the panels: The panels can last normally for years without a damage or color fading. For cleaning of the panels, wipe the panel surface gently and repeatedly with a wet towel. The panels are a ready to install products. No painting of the panels is possible or required.

www.JeeDaar.com

Product of Hayba FZ LLE, UAE
Email: hello@jeedaar.com

Installation

[DE] Die Installation ist einfach und schnell. Sie benötigen Silikondichtmittel oder doppelseitigen Klebeband, ein Messwerkzeug und ca. 45 Minuten Zeit. Die Platten dienen nur zur Innenausstattung. Nicht im Freien zu installieren.

Stellen Sie sicher, dass die Oberfläche der Wand sauber und flach ist.

Vor der Installation die zu bedeckende Wandstelle messen und sicherstellen, wo die Platten befestigt werden müssen.

Methode A - So installieren Sie mit Hilfe eines Silikondichtmittels: Drücken Sie das Silikon auf die Rückseite der Platte. Legen Sie die vorbereitete Platte auf den zugewiesenen Bereich in der Wand. Drücken Sie 15 Sekunden und warten Sie, bis das Silikon getrocknet ist. Wenn Sie möchten, können Sie zusätzlich etwas Schmelzkleber auf die Rückseite der Platte geben. Eine Patrone aus Silikondichtmittel reicht für etwa 15 Platten.

Methode B - So installieren Sie mit einem doppelseitigen Klebeband: Ziehen Sie das doppelseitige Klebeband auf einer Seite ab und kleben Sie es auf die Platte. Ziehen Sie die andere Seite des doppelseitigen Klebebands ab und legen Sie die vorbereitete Platte auf den zugewiesenen Bereich in der Wand. Stellen Sie sicher, dass Sie ein qualitativ hochwertiges Klebeband verwenden, das sowohl auf der Wandoberfläche als auch auf der Platte gut haften und das Gewicht der Platte tragen kann. Wenn Sie möchten, können Sie zusätzlich etwas Schmelzkleber auf die Rückseite der Platte geben. Empfohlene Oberflächen für doppelseitiges Klebeband sind Keramikfliesenwände, Glaswände, Acrylplatten, lackierte Wände, Edelstahlplatten oder Laminat.

Achtung: Die Verwendung von Silikondichtmittels oder Klebeband kann die Oberfläche der Wand beschädigen.

Die ordnungsgemäße Installation der Platten liegt ausschließlich in der Verantwortung des Kunden.

Wartung der Platten: Die Platten können normalerweise mehrere Jahre halten, ohne dass sie beschädigt werden oder die Farbe verblasst. Wischen Sie zur Reinigung der Platten die Plattenoberfläche vorsichtig und wiederholt mit einem feuchten Tuch ab. Die Platten sind installationsfertig. Ein Lackieren der Platten ist nicht möglich oder erforderlich.

[FR] L'installation est simple et nécessitera environ 45 minutes. Vous aurez besoin de mastic en silicone ou de ruban adhésif double face, d'un outil de mesure. Les panneaux muraux sont destinés uniquement à la décoration intérieure. Ils ne doivent pas être installés à l'extérieur.

Assurez-vous que la surface du mur est propre et plane.

Mesurez et vérifiez les zones où vous souhaitez fixer les panneaux avant l'installation.

Méthode A – Fixation à l'aide d'un mastic en silicone: Pressez le silicone sur l'arrière du panneau. Placez le panneau préparé sur la surface allouée dans le mur. Pressez 15 secondes et attendez que le silicone sèche. Si vous le souhaitez, vous pouvez également déposer de la colle thermofusible au dos des panneaux. Une cartouche de silicone suffit pour environ 15 panneaux.

Méthode B – Fixation l'aide d'un ruban adhésif double face: Décollez le ruban adhésif double face d'un côté et collez-le sur les panneaux. Retirez l'autre face du ruban adhésif double face et placez le panneau ainsi préparé sur la surface prévue au mur. Veillez à utiliser un ruban adhésif de bonne qualité, capable de coller sur le support ainsi que sur le panneau et de poids du panneau. Si vous le souhaitez, vous pouvez également déposer de la colle thermofusible au dos des panneaux. Les surfaces suivantes sont recommandées pour les rubans adhésifs double face : mur de carreaux de céramique, mur de verre, panneau acrylique, mur peint, panneau inoxydable ou stratifié.

Attention: l'utilisation de mastic silicone ou de ruban adhésif peut endommager la surface du mur.

La bonne installation des panneaux relève uniquement de la responsabilité du client.

Entretien des panneaux : Dans des conditions normales, les panneaux peuvent tenir des années sans dommage ou décoloration. Pour les nettoyer, essayez la surface doucement et de façon répétée à l'aide d'une serviette humide. Les panneaux sont prêts à être installés à l'achat. Aucune peinture des panneaux n'est possible ou nécessaire.

Installation

[ES] La instalación es fácil y rápida. Necesitará silicona de sellado o cinta de doble cara, una herramienta de medición, y alrededor de 45 minutos. Los paneles son sólo para la decoración de interiores. No deben ser instalados en el exterior.

Asegúrese de que la superficie de la pared esté limpia y plana.

Mida y asegúrese de dónde va a fijar los paneles antes de su instalación.

Método A - Para instalar con la ayuda de silicona de sellado: Apriete la silicona en la parte posterior del panel. Coloque el panel que tenga preparado en el área asignada de la pared. Presione 15 segundos y espere a que la silicona se seque. Si lo desea, puede añadir un poco de pegamento caliente en la parte posterior de los paneles. Un cartucho de silicona es suficiente para unos 15 paneles.

Método B - Para instalar con la ayuda de una cinta adhesiva de doble cara: Despegue la cinta adhesiva de doble cara de un lado y péguela a los paneles. Despegue el otro lado de la cinta adhesiva de doble cara y coloque el panel que tiene preparado en el área asignada de la pared. Asegúrese de utilizar una cinta adhesiva de buena calidad que se pueda pegar fácilmente en la superficie así como en el panel, y que pueda soportar el peso del mismo. Si lo desea, puede añadir un poco de pegamento caliente en la parte posterior de los paneles. Las superficies recomendadas para las cintas de doble cara son paredes de azulejos de cerámica, de vidrio, panel acrílico, pared pintada, panel inoxidable o panel laminado.

Atención: el uso de sellador de silicona o cinta adhesiva puede dañar la superficie de la pared.

La correcta instalación de los paneles es responsabilidad pura del cliente.

Mantenimiento de los paneles: Los paneles normalmente duran años sin que se dañen o se destiñan. Para la limpieza de los paneles, limpie la superficie del panel suavemente y de forma repetida con una toalla húmeda. Los paneles están listos para instalar productos. No es posible ni necesario pintar los paneles.

[العربية]

التركيب سهل وسريع. ستحتاج إلى لاصق من السيليكون أو شريط لاصق مزدوج الوجه مع امكانية اضافة الغراء وأداة قياس وحوالي 45 دقيقة. الألواح للديكور الداخلي فقط. لا يتم تركيبها في الخارج. تأكد من أن سطح الجدار نظيف ومسطح. قم بقياس وضمان مكان تركيب الألواح قبل التثبيت.

الطريقة أ) للتثبيت بمساعدة اللاصق السليكوني: اضغط السيليكون على الجزء الخلفي من اللوحة. ضع اللوحة المعدة على المنطقة المخصصة في الحائط. اضغط 15 ثانية وانتظر حتى يجف السيليكون. إذا كنت ترغب في ذلك، يمكنك أيضًا إضافة بعض الغراء الساخن على الجزء الخلفي من اللوحة. خرطوشة واحدة من السيليكون تكفي لحوالي 15 لوحة.

أو الطريقة ب) للتثبيت بمساعدة شريط لاصق مزدوج الوجه: قم بتقشير الشريط اللاصق ذي الوجهين على جانب واحد وبقم بلمصقه على اللوحة. قشر الجانب الآخر من الشريط اللاصق ذي الوجهين وضع اللوحة المحضرة على المنطقة المخصصة في الحائط. تأكد من استخدام شريط لاصق عالي الجودة يمكن أن يلتصق بسهولة على سطح الجدار وكذلك اللوحة ويمكن أن يحمل وزن اللوحة. إذا كنت ترغب في ذلك، يمكنك أيضًا إضافة بعض الغراء الساخن على الجزء الخلفي من اللوحة. الأسطح الموصى بها عند استعمال الأشرطة اللاصقة ذات الوجهين هي جدار من بلاط السيراميك أو الجدار الزجاجي أو لوحة الأكريليك أو الجدار المطلي أو اللوح غير القابل للصدأ أو الصقانج.

تنبيه: قد يؤدي استخدام عازل السيليكون أو الشريط اللاصق إلى إتلاف سطح الجدار. التركيب المناسب يقع على عاتق ومسؤولية العميل.

صيانة الألواح: يمكن أن تستمر الألواح بشكل طبيعي لسنوات دون تلف أو تلاشي اللون. لتنظيف الألواح، امسح سطح اللوحة بنظف وبشكل متكرر بمنشفة مبللة. الألواح جاهزة للتركيب. غير مطلوب ولا يمكن طلاء الألواح.

Installation

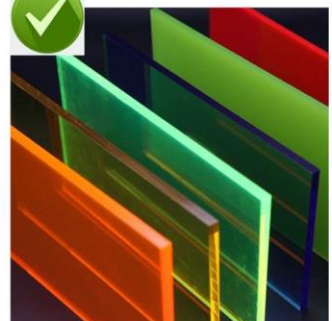
Recommended Surfaces:



Ceramic Tile wall



Glass Wall



Acrylic Panel



Painted Wall



Stainless Panel



Laminate

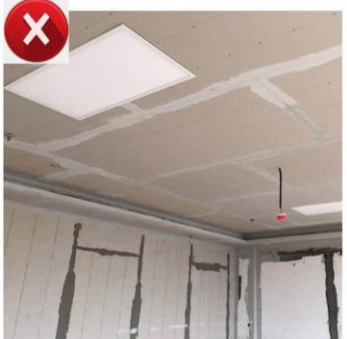
Not Recommended Surfaces:



Brick Wall



Stone Wall



Gypsum Wall



Oily Wall



Not in the Shower



Stucco Wall